

UCHWAŁA nr ... /... /2023
RADY GMINY W CZERMINIE
z dnia 2023 roku

w sprawie wyrażenia zgody na przeznaczenie w drodze przetargowej do sprzedaży nieruchomości mienia komunalnego

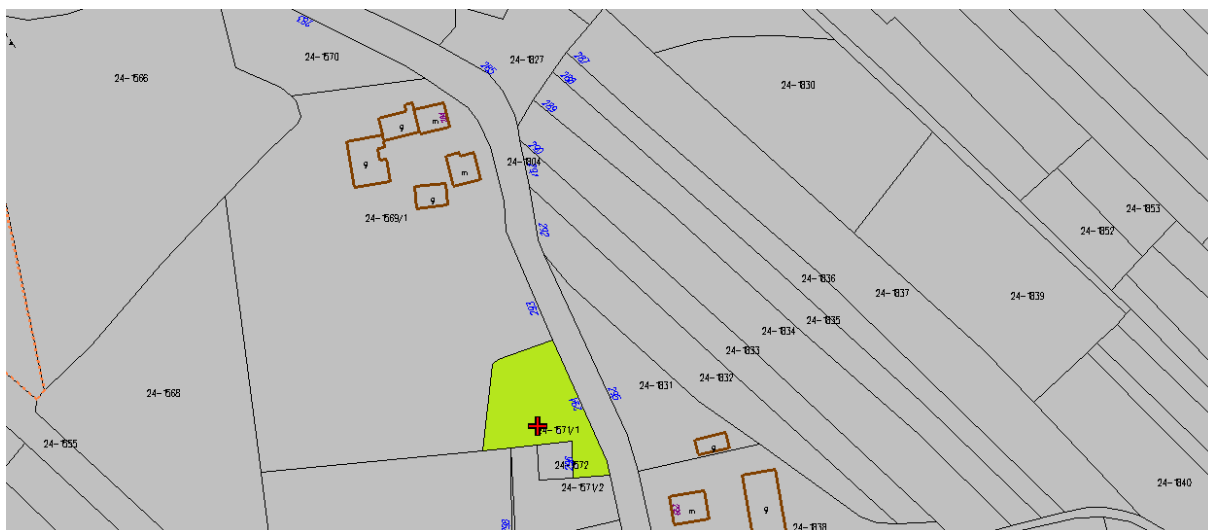
Na podstawie art. 18 ust. 2 pkt. 9 lit. a ustawy z dnia 8 marca 1990r. o samorządzie gminnym (t. j. Dz. U. z 2022r. poz. 559 z późn. zm.) oraz art. 37 ust. 1 ustawy z dnia 21 sierpnia 1997 roku o gospodarce nieruchomościami (t. j. Dz. U. z 2021r. poz. 1899 z późn. zm.), uchwała się, co następuje:

§ 1. Wyraża się zgodę na przeznaczenie do sprzedaży w drodze przetargu nieograniczonego następujących nieruchomości mienia komunalnego:

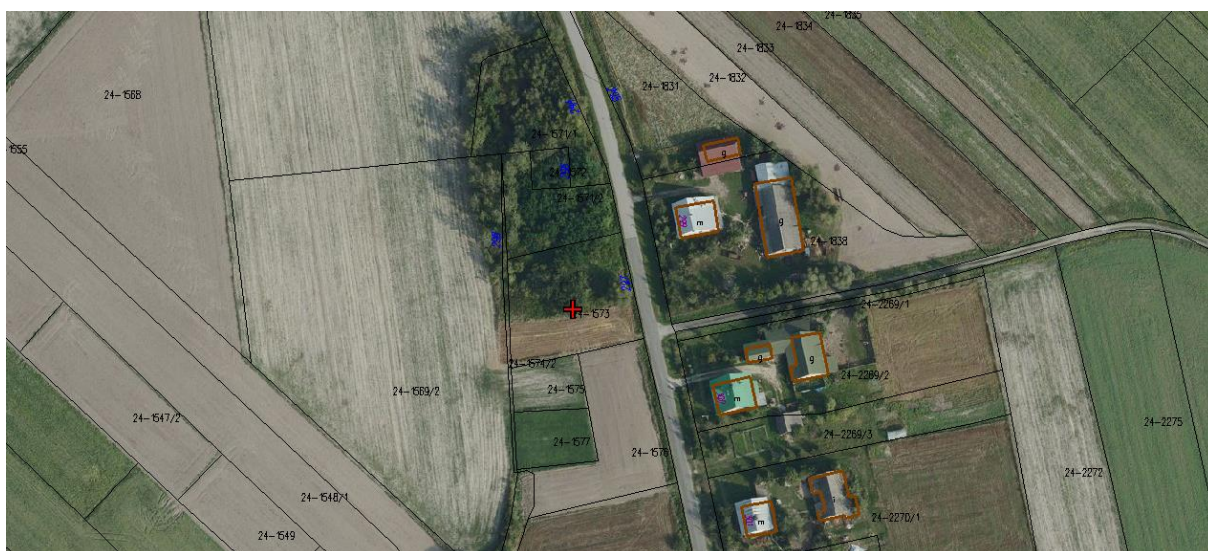
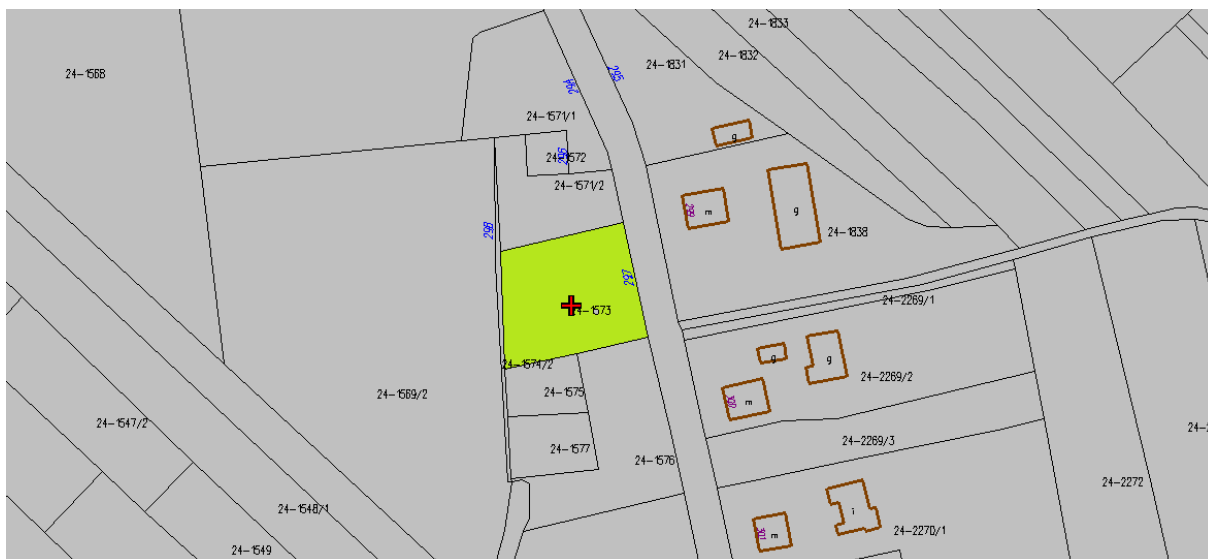
1. działka nr 1822 o powierzchni 0,14 ha, położona w miejscowości Otałęż, gmina Czermin,
2. działka nr 1571/1 o powierzchni 0,12 ha, położona w miejscowości Otałęż, gmina Czermin,
3. działka nr 1573 o powierzchni 0,15 ha, położona w miejscowości Otałęż, gmina Czermin,
4. działka nr 1578 o powierzchni 0,31 ha, położona w miejscowości Otałęż, gmina Czermin,
5. działka nr 1120 o powierzchni 0,43 ha, położona w miejscowości Otałęż, gmina Czermin,
6. działka nr 1827 o powierzchni ok. 0,10 ha, położona w miejscowości Otałęż, gmina Czermin
7. działka nr 335/4 o powierzchni 0,21 ha, położona w miejscowości Czermin, gmina Czermin
8. działka nr 18/3 o powierzchni 0,21 ha, położona w miejscowości Czermin, gmina Czermin
9. działka nr 19 o powierzchni 0,02 ha wraz z budynkiem mieszkalnym, położona w miejscowości Czermin, gmina Czermin
10. działka nr 204/25 o powierzchni 0,2307 ha, położona w miejscowości Łysaków, gmina Czermin
11. działka nr 367 o powierzchni 0,17 ha, położona w miejscowości Łysaków, gmina Czermin
12. działka nr 1852/2 o powierzchni 0,78 ha, położona w miejscowości Breń Osuchowski, gmina Czermin
13. działka nr 897 o powierzchni 1,07 ha, położona w miejscowości Breń Osuchowski, gmina Czermin
14. działka nr 361/4 o powierzchni 0,39 ha, położona w miejscowości Breń Osuchowski, gmina Czermin
15. działka nr 1104 o powierzchni 0,13 ha, położona w miejscowości Breń Osuchowski, gmina Czermin
16. działka nr 1105 o powierzchni 0,14 ha, położona w miejscowości Breń Osuchowski, gmina Czermin
17. działka nr 1238/3 o powierzchni 1,97 ha, położona w miejscowości Ziempiów, gmina Czermin
18. działka nr 1238/6 o powierzchni 0,0687 ha, położona w miejscowości Ziempiów, gmina Czermin

§ 2. Uchwała wchodzi w życie z dniem jej podjęcia.

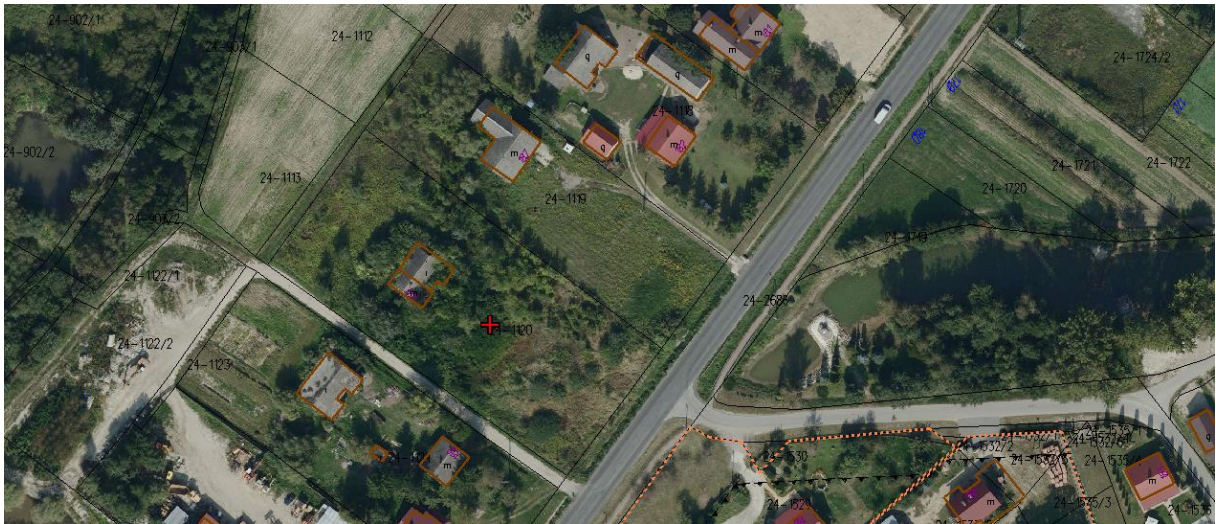
Działka nr 1571/1 w Otałęży



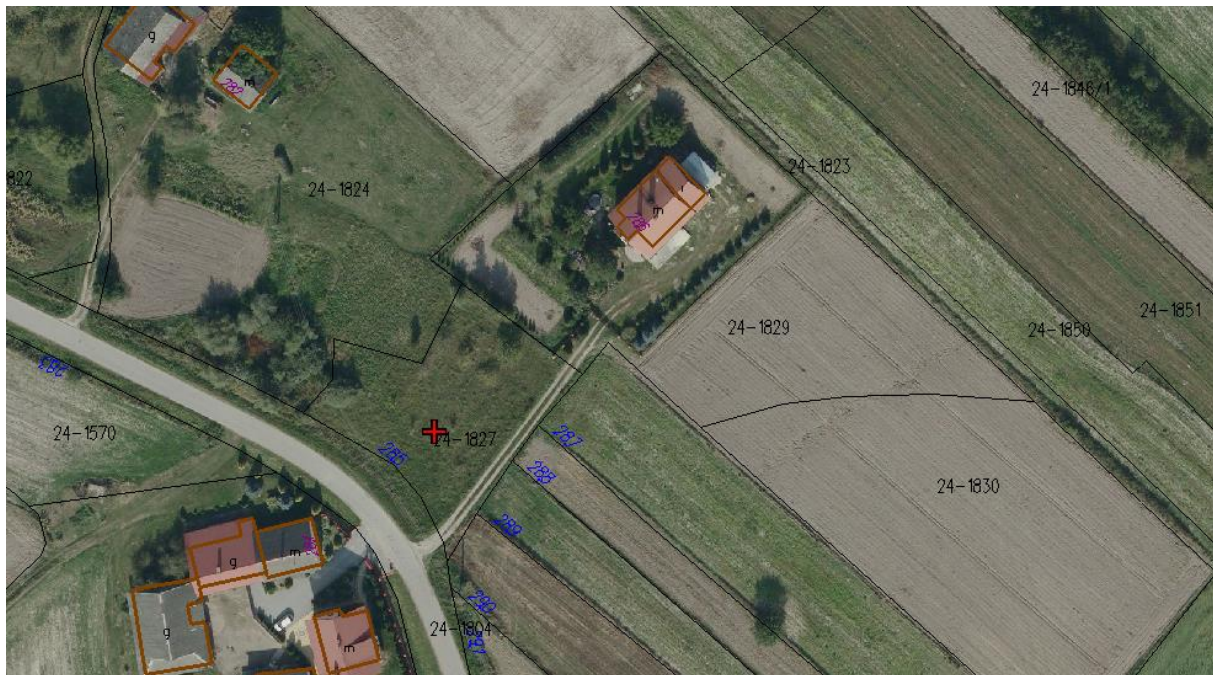
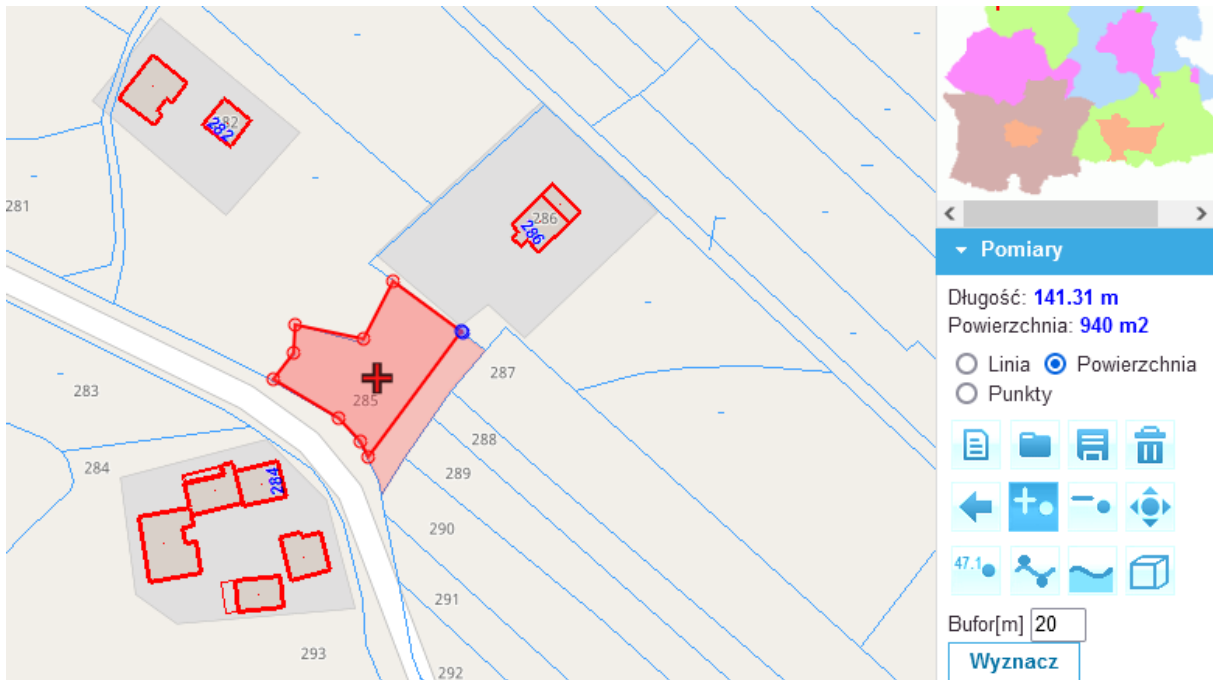
Działka nr 1573 w Otałęży



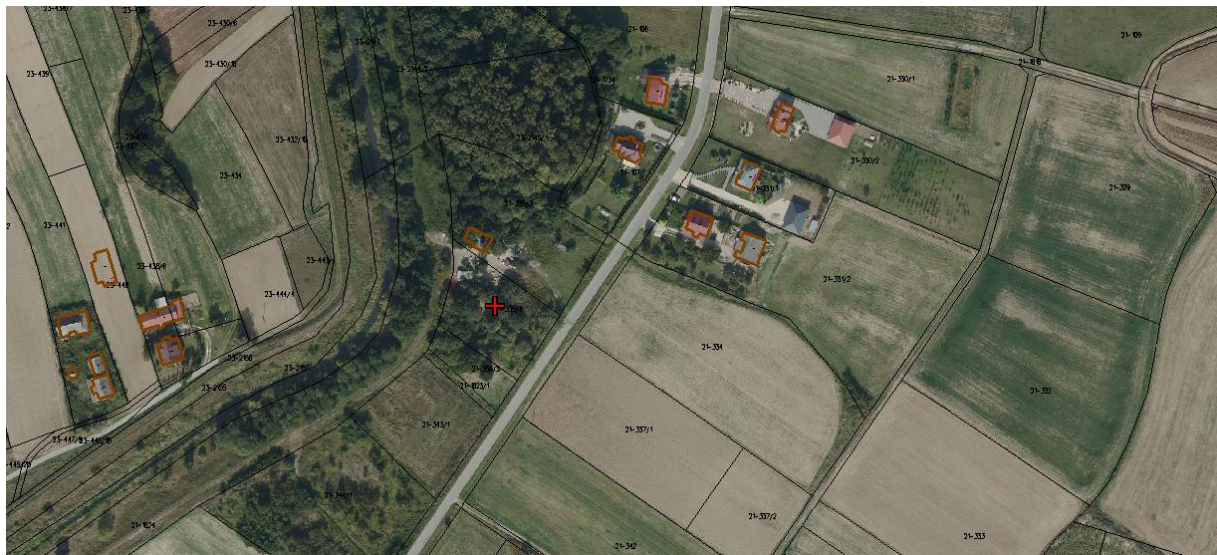
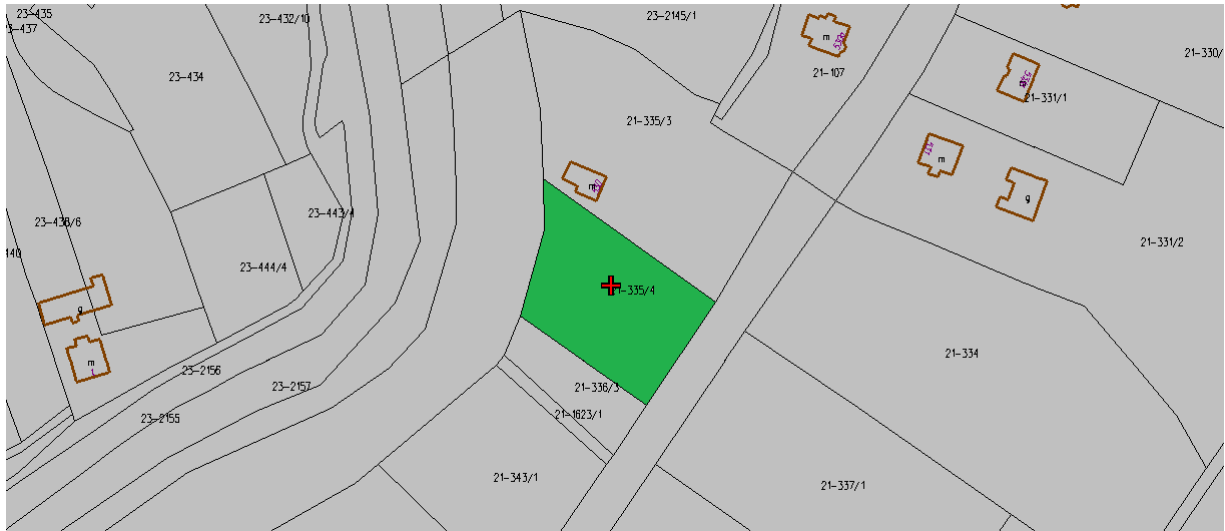
Działka nr 1120 w Otałęży



Działka nr 1827 w Otałęży



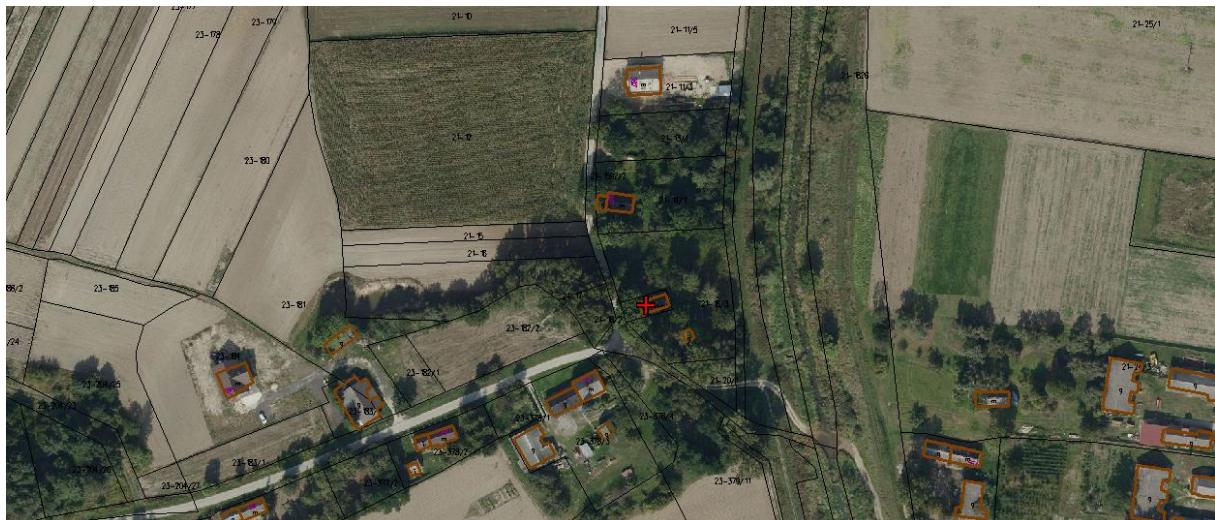
Działka nr 335/4 w Czerminie



Działka nr 18/3 w Czerminie



Działka nr 19 w Czerminie



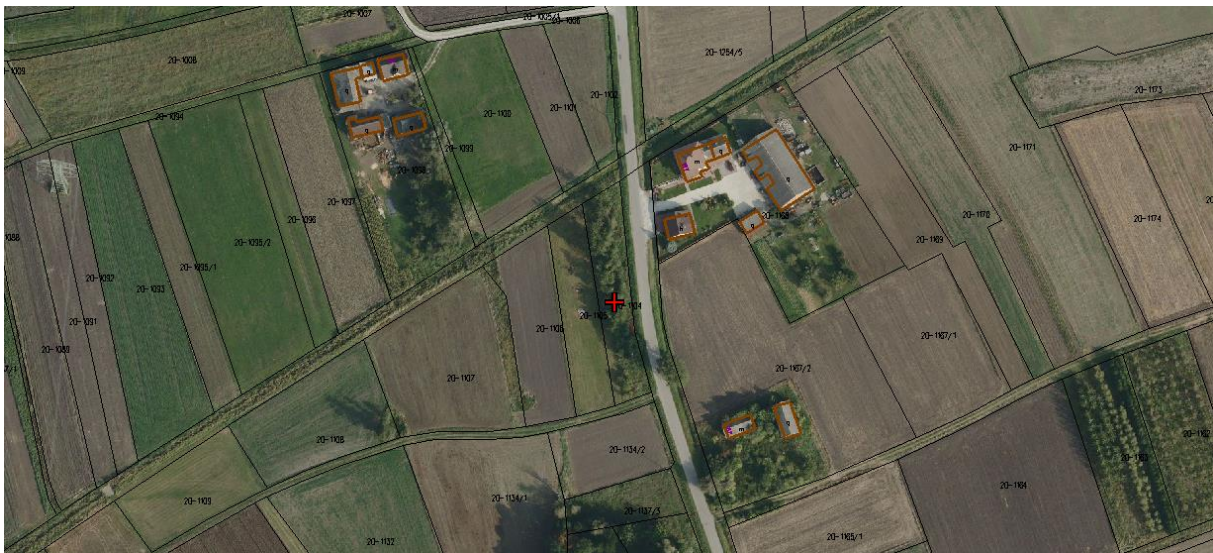
Działka nr 1852/2 w Brniu Osuchowskim



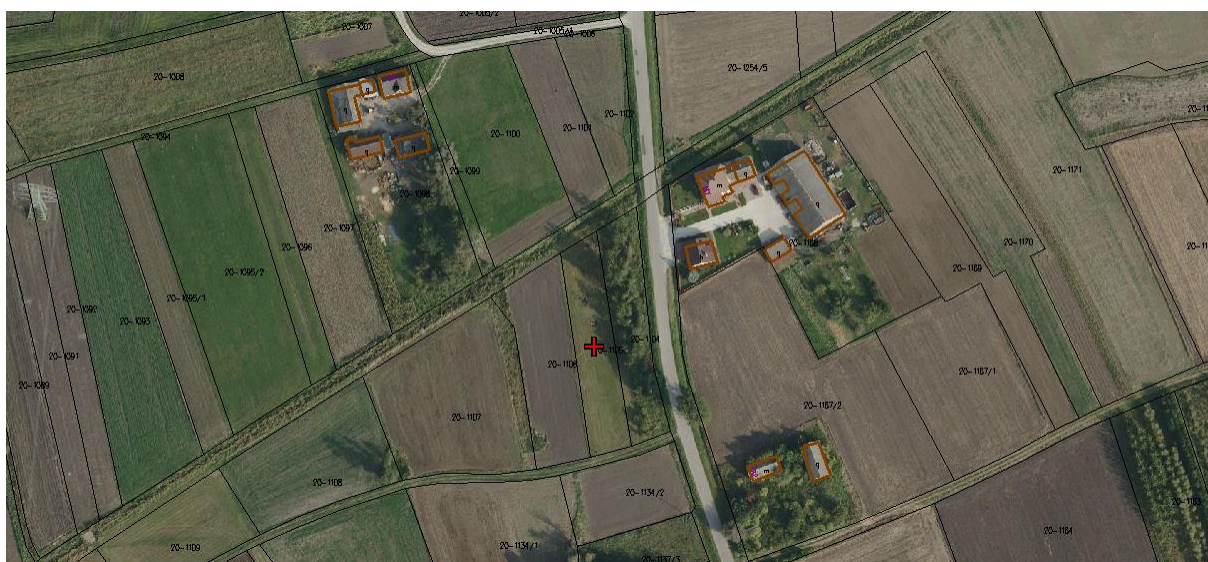
Działka nr 897 w Brniu Osuchowskim



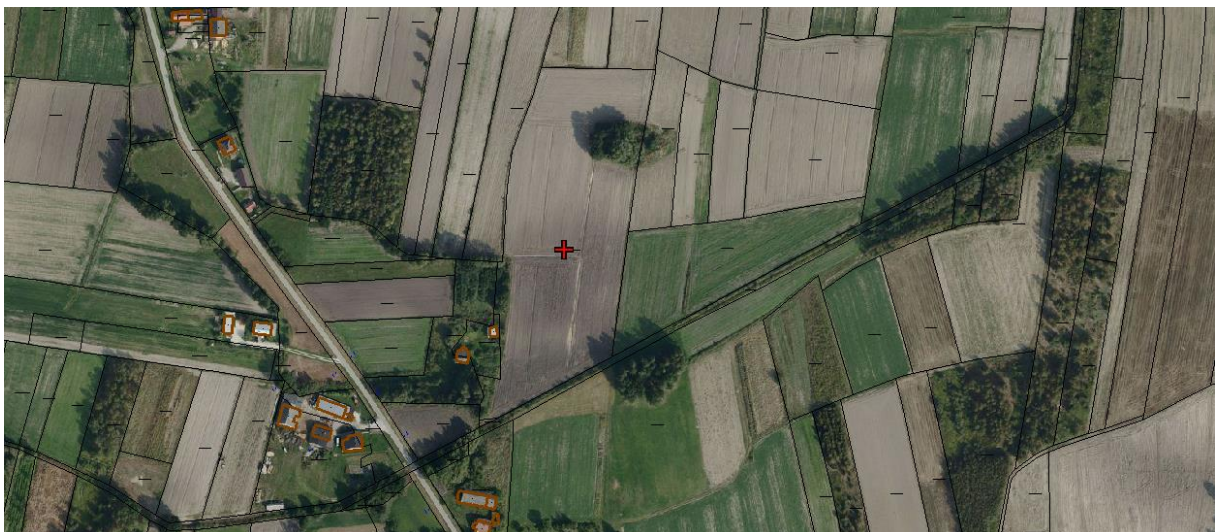
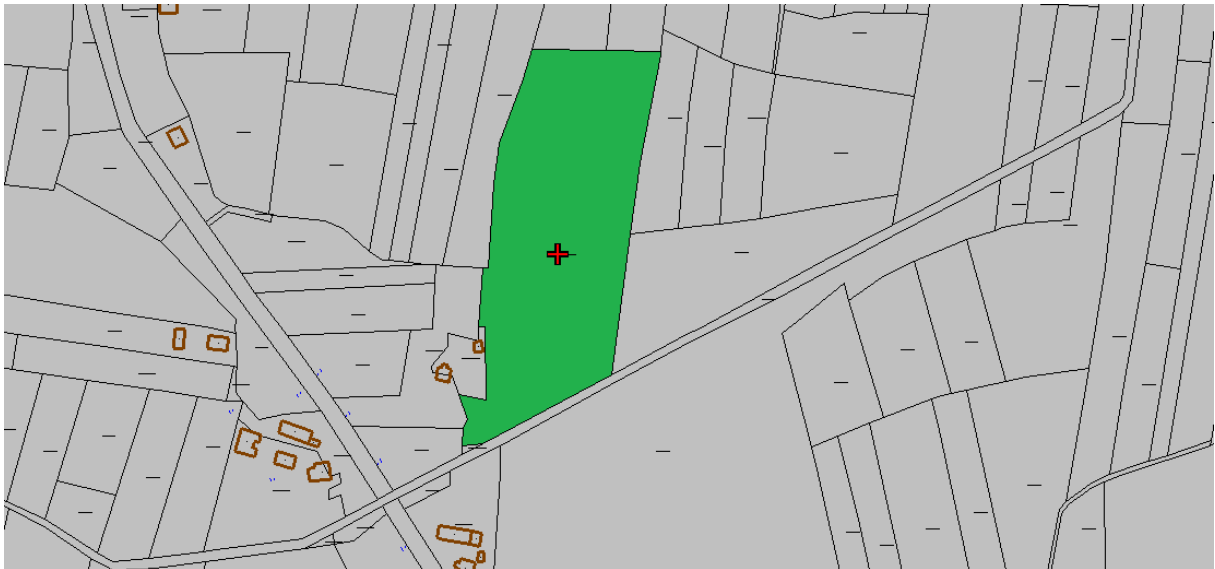
Działka nr 1104 w Brniu Osuchowskim



Działka nr 1105 w Brniu Osuchowskim



Działka nr 1238/3 w Ziemniowie



Działka nr 1238/6 w Ziemniowie

