

- LEGENDA:**
- ISTNIEJĄCE ŚCIANY
 - PROJEKTOWANE ŚCIANY MUROWANE
 - PROJEKTOWANE ŚCIANY ŻELBETOWE
 - WĘLNA MINERALNA

D4 DACH NAD KLATKA SCH./ DŹWIGIEM

PAPA NRO /NP. LEMBIT NRO FIRMY LEMAR/	-
STYROPIAN Z WARSTWĄ PAPY PODKŁADOWEJ	-
PLYTA OSB 3	-
WĘLNA MINERALNA	25,0 cm
PLYTA ŻELBETOWA	12,0 cm

D3 DACH NAD KLATKA SCH./ DŹWIGIEM

PAPA NRO /NP. LEMBIT NRO FIRMY LEMAR/	-
STYROPIAN Z WARSTWĄ PAPY PODKŁADOWEJ	-
PLYTA OSB 3	-
KROKIEW 7x14 cm	14,0 cm
PUSTKA POWIETRZNA	-
WĘLNA MINERALNA	25,0 cm
FOLIA PAROSZCZELNA	-
PLYTA ŻELBETOWA	12,0/16,0 cm

P6 STROP NAD I PIĘTREM

PARKIET / PANELE/GRES	2,0 cm
WYLEWKA CEMENTOWA	5,0 cm
STYROPIAN EPS 100-038	5,0 cm
FOLIA PE	-
PLYTA ŻELBETOWA	12,0 cm

P5 STROP NAD PARTEREM

PARKIET / PANELE/GRES	2,0 cm
WYLEWKA CEMENTOWA	5,0 cm
STYROPIAN EPS 100-038	5,0 cm
FOLIA PE	-
PLYTA ŻELBETOWA	12,0 cm
PUSTKA POWIETRZNA	-
ISTN. PREFAB. PŁYTY ŻELBETOWE	24,0 cm

P2 ISTNIEJĄCY STROP

ISTN. WARSTWY POSADZKI	2,0 cm
PLYTA ŻELBETOWA	15,0 cm

P1 PODŁOGA NA GRUNCIE

ISTN. WARSTWY PODŁOGI NA GRUNCIE	-
----------------------------------	---

- S5**
- TYNK SILIKONOWY
 - WĘLNA MINERALNA 18 cm
 - ŚCIANA ŻELBETOWA 20 cm
 - TYNK CEMENT.-WAPIENNY KAT III

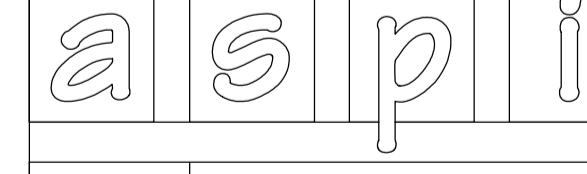
- S4**
- TYNK SILIKONOWY
 - WĘLNA MINERALNA 18 cm
 - BŁOCZKI Z BETONU KOMÓRKOWEGO 30 cm
 - TYNK CEMENT.-WAPIENNY KAT III

- S3**
- TYNK SILIKONOWY
 - STYROPIAN EPS 70-040 FASADA 18 cm
 - BŁOCZKI Z BETONU KOMÓRKOWEGO 30 cm
 - TYNK CEMENT.-WAPIENNY KAT III

- S2**
- ISTNIEJĄCE ŚCIANY ZEWNĘTRZNE
 - CERAMICZNE gr 36 cm
 - OCIEPLONE STYROPIANEM gr 12 cm

- S1**
- ISTNIEJĄCE FUNDAMENTY
 - ŻELBETOWE gr 36 cm
 - OCIEPLONE STYROPIANEM gr 8 cm

Zastrzegam wszelkie prawa wynikające z Ustawy o prawie autorskim. Rysunek niniejszy nie może być w całości lub w części przysyłany, udostępniany lub odtwarzany komputernie, bez pisemnej zgody firmy aspi.



PROJEKT	ROZBUDOWA, PRZEBUDOWA I NADBUDOWA BUDYNKÓW NR 1 I NR 2 ORAZ ŁĄCZNIKA ZESPOŁU SZKOLNO PRZEDSZKOLNEGO W CZERMINIE		
	Identyfikatory działek ewidencyjnych: 181103_2.0021.1115/3 181103_2.0021.1116/1		
INWESTOR	GMINA CZERMIN CZERMIN 140 39-304 CZERMIN		
TEMAT	PRZEKRÓJ B-B - BUDYNEK NR 2		
PROJEKTANT	AGATA FAŁAT	RA-22/10	
	UPR. W SPEC. ARCHYTEKTONICZNEJ		
OPRACOWAŁ	ADAM KOZIOL	RA-08/09	
	UPR. W SPEC. ARCHYTEKTONICZNEJ		
OPRACOWAŁ	KRYSTIAN LACH		
SKALA	DATA	NR RYS.	BRANŻA
1:50	03.2022	A-07	ARCH.

autorskie studio projektowo-inwestycyjne
 ul. Biernackiego 13a/39 39-300 MIELEC tel.(017) 788 46 46
 e-mail: aspi@aspi.com.pl www.aspi.com.pl