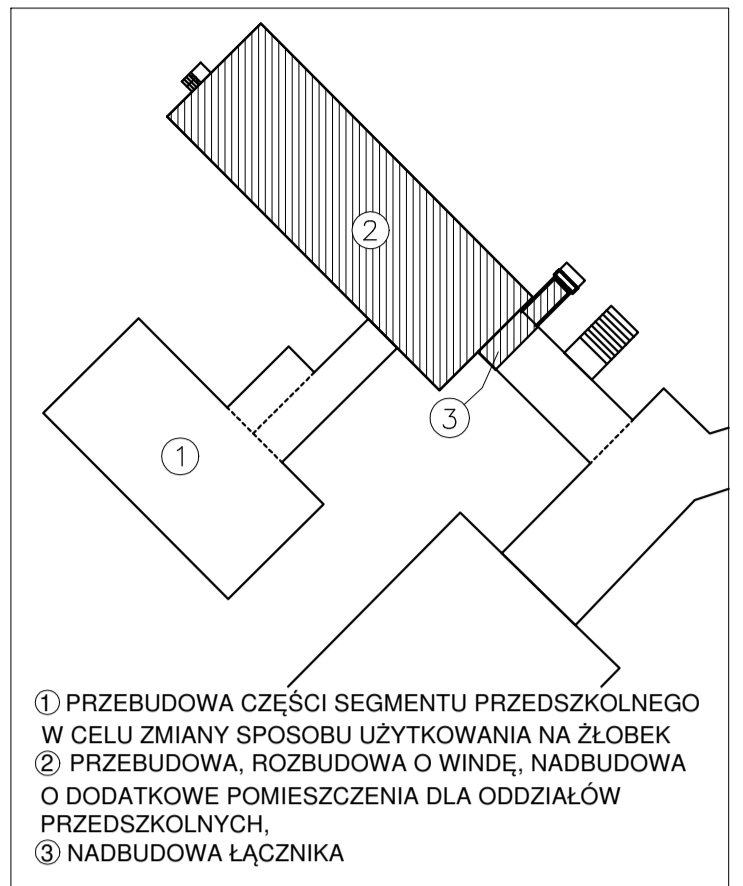
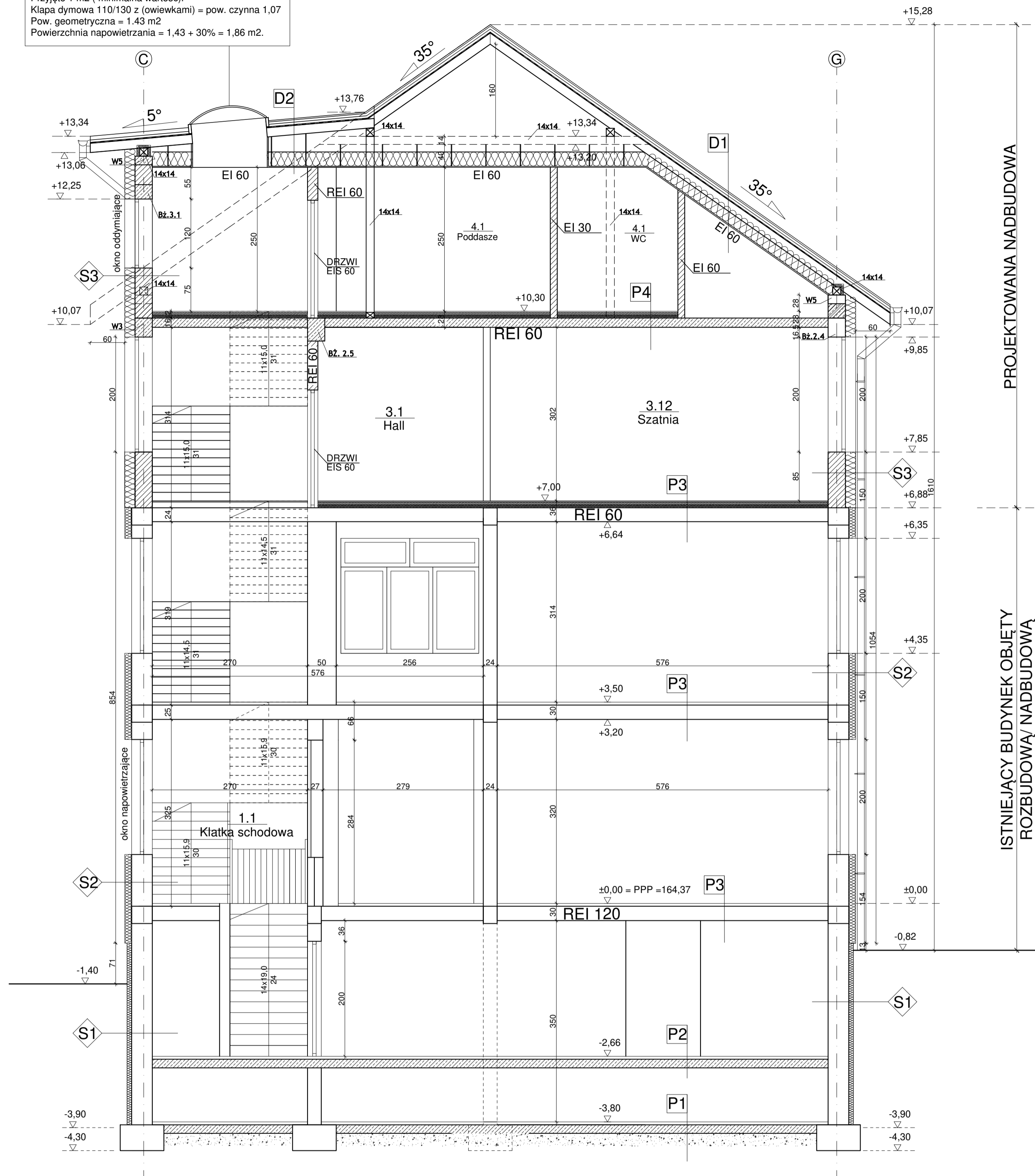


Wym. pow. czynna 0,86 m² (pow. klatki 17,2 m² x 5%)
 Przyjęto 1 m² (minimalna wartość)
 Kłapa dymowa 110/130 z (owiewkami) = pow. czynna 1,07
 Pow. geometryczna = 1,43 m²
 Powierzchnia napowietrzania = 1,43 + 30% = 1,86 m².



① PRZEBUDOWA CZĘŚCI SEGMENTU PRZEDSZKOLNEGO W CELU ZMIANY SPOSOBU UŻYTKOWANIA NA ŻŁOBEK
 ② PRZEBUDOWA, ROZBUDOWA O WINDĘ, NADBUDOWA O DODATKOWE POMIESZCZENIA DLA ODDZIAŁÓW PRZEDSZKOLNYCH,
 ③ NADBUDOWA ŁĄCZNIKA

PROJEKTOWANA NADBUDOWA

ISTNIEJĄCY BUDYNEK OBJĘTY ROZBUDOWĄ NADBUDOWĄ

LEGENDA:

- ISTNIEJĄCE ŚCIANY
- PROJEKTOWANE ŚCIANY MUROWANE
- PROJEKTOWANE ŚCIANY ŻELBETOWE

D1 DACH	
BLACHODACHÓWKA	-
ŁĄTY	-
KONTRŁATY	-
FOLIA PAROPRZEPUSZCZALNA (WIATROIZOLACJA)	-
KROKIEW 8x16 cm	16,0 cm
WELNA MINERALNA	24,0 cm
FOLIA PAROSZCZELNA	-
2X PŁYTA GK NA RUSZCIE SYSTEMOWYM	-

P4 STROP NAD PODDASZEM	
PARKIET / PANELE/GRES	2,0 cm
WYLEWKA CEMENTOWA	5,0 cm
STYROPIAN EPS 100-038	5,0 cm
FOLIA PE	-
STROP PŁYTA ŻELBETOWA	16,0 cm
TYNK CEMENTOWO-WAPIENNY	1,5 cm

P3 ISTNIEJĄCY STROP	
PARKIET / PANELE/GRES	2,0 cm
WYLEWKA CEMENTOWA	5,0 cm
STYROPIAN EPS 100-038	5,0 cm
FOLIA PE	-
ISTN. PREFAB. PŁYTY ŻELBETOWE	24,0 cm

D2 DACH NAD KLATKĄ SCH.	
PAPA NRO /NP. LEMBIT NRO FIRMY LEMAR/	-
STYROPIAN Z WARSTWĄ POPY PODKŁADOWEJ	-
PŁYTA OSB 3	-
KROKIEW 8x16 cm	16,0 cm
WELNA MINERALNA	25,0 cm
FOLIA PAROSZCZELNA	-
2X PŁYTA GK NA RUSZCIE SYSTEMOWYM	-

P2 ISTNIEJĄCY STROP	
ISTN. WARSTWY POSADZKI	5,0 cm
PŁYTA ŻELBETOWA	15,0 cm

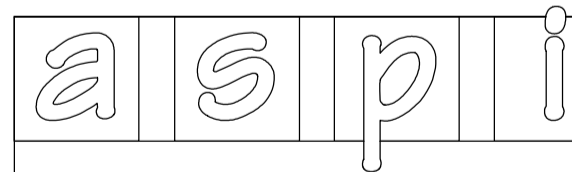
P1 PODŁOGA NA GRUNCIE	
ISTN. WARSTWY PODŁOGI NA GRUNCIE	-

S3	
TYNK SILIKONOWY	-
STYROPIAN EPS 70-040 FASADA 18 cm	-
BŁOCKI Z BETONU KOMÓRKOWEGO 30 cm	-
TYNK CEMENT.-WAPIENNY KAT III	-

S2	
ISTNIEJĄCE ŚCIANY ZEWNĘTRZNE	-
CERAMICZNE gr 36 cm	-
Ocieplone styropianem gr 12 cm	-

S1	
ISTNIEJĄCE FUNDAMENTY	-
ŻELBETOWE gr 36 cm	-
Ocieplone styropianem gr 8 cm	-

Zastrzegam wszelkie prawa wynikające z Ustawy o prawie autorskim. Rysunek niniejszy nie może być w całości lub w części przysyłany, udostępniany lub odtwarzany komputernie, bez pisemnej zgody firmy aspi.



PROJEKT	ROZBUDOWA, PRZEBUDOWA I NADBUDOWA BUDYNKÓW NR 1 I NR 2 ORAZ ŁĄCZNIKA ZESPOŁU SZKOLNO PRZEDSZKOLNEGO W CZERMINIE		
	Identyfikatory działek ewidencyjnych: 181103_2.0021.1115/3 181103_2.0021.1116/1		
INWESTOR	GMINA CZERMIN CZERMIN 140 39-304 CZERMIN		
TEMAT	PRZEKRÓJ A-A - BUDYNEK NR 2		
PROJEKTANT	AGATA FAŁAT	Rz/A-22/10	
	UPR. W SPEC. ARCHITEKTONICZNEJ		
OPRACOWAŁ	ADAM KOZIOL	Rz/A-08/09	
	UPR. W SPEC. ARCHITEKTONICZNEJ		
OPRACOWAŁ	KRYSTIAN LACH		
SKALA	DATA	NR RYS.	BRANŻA
1:50	03.2022	A-06	ARCH.

autorskie studio projektowo-inwestycyjne
 ul. Biernackiego 13a/39 39-300 MIELEC tel.(017) 788 46 46
 e-mail-aspi@aspi.com.pl www.aspi.com.pl